

# シュクル通信

2014. 9月号

【編集・発行】  
シュクル声磨きサロン  
責任者 佐藤恵  
担当編集者 中川久美子  
平成 26年 9月 2日

## 働く女性スピーチコンテスト開催！！9/14



シュクル提供【働く女性のスピーチコンテスト】を

【SAITAMA Smile Women フェスタ 2014】イベント内の下記スケジュールで開催！

9/14(日) 10:30～11:30 審査を通過した出場者 10名がスピーチ発表

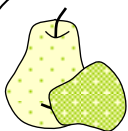
9/14(日) 13:55～14:15 表彰式 優秀作発表 ※詳しくはシュクル通信号外へ  
趣味も仕事も子育ても もっと楽しむ私になるための2日間♪

【SAITAMA Smile Women フェスタ 2014】入場無料

日時 9/13(土) 10:00～17:00、9/14(日) 10:00～16:00

シュクル声磨きサロンも Work\*はたらく\*ブース W34 に出展します。

来場プレゼントもあるようですよ！ぜひお気軽に遊びに来てください。お待ちしております。



## 「今月のアフタヌーンティ」

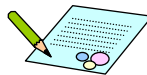
9/25(木) 14:00～15:30

ゲスト：浦和のピカソ 田中拓馬画伯

秋といえば芸術の秋！もありますね。

シュクルにも飾ってあります。永久の出会いの画家田中画伯

お招きして、びっくりアート事情話が聞けます。



## ボイストレーニング体験会

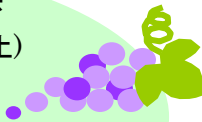
・9/4(木)・9/10(水)・9/20(土)

時間 11:00～12:30

費用 2,000円

お友達ご紹介の方には1000円チケット

プレゼント！



## 「今月のプラチナトライアル講座」

テーマ：ナレーション

9/22(月) 11:00～12:00

9/23(火・祝) 11:00～12:00

【時間費用】60分 3,000円

声美人卒業生(上級終了)対象

通い放題 3ヶ月分も使えます。

¥10,000/3ヶ月 現在行っている

声美人レッスンにいつでもジョインできま

す。予約はレッスン2日前まで。



10月新規声美人初級コース♪レッスン参加者募集中！

【初級】平日昼間 21期・夜間土曜 16期

①水曜 10/1 13:00～14:30 ②金曜 10/3 10:30～12:00

③水曜 10/29 19:00～20:30 ④土曜 11/1 15:00～16:30

隔週5回 ①②¥31,000 ③④¥34,000 入会金¥5,000

初級の同じ曜日時間帯で、初級→中級→上級にあがっていきます。

【中級】

①月曜 8/18 13:00～14:30 ②金曜 9/19 10:30～12:00

③火曜 9/16 19:00～20:30 ④土A 10/11 13:00～14:30

⑤土B 10/18 13:00～14:30(1回目のみ 15:00～16:30)

隔週5回 ①②¥35,000 ③④¥38,000

【上級】

①水曜 10:30～12:00 ②土曜 15:00～16:30

隔週5回 ①¥39,000 ②¥42,000

## シュクル声磨きサロン

〒330-0062 埼玉県さいたま市浦和区仲町

1-15-1 エスプリ浦和 103号

TEL:048-829-9624 メール: info@vcsucre.com

シュクル HP: <http://vcsucre.com/>

# シュクル通信 2014.9月号

☆今月の研修・講演 報告、ご案内



8/26 働く女性スピーチコンテスト社内選考会 大宮  
「女性社員のプレゼン力向上の教育の機会」に活用して下さっている(株)サイサン様で社内選考会を実施いたしました。社長様・副社長様・常務様の前でのびのび堂々と語る企業風土に感動いたしました！優秀者4名は9/14に行われる本選に出場。



## 今月の声美人さん♪

現在上級クラス受講中。

大柿さん♪社会人2年目。

4月声美人祭りでの発表では緊張のあまり涙する場面も(写真)あり

ましたが、声美人レッスン・司会のためのプライベートトレーニングでめきめき上達しています。そして今回、「働くスピーチコンテスト」の初司会に挑戦します！！ステキな笑顔を引き出すため、ぜひ応援よろしくお願いします！！



声は目に見えない履歴書。  
あなたの声、磨いていますか？

シュクル声磨きサロン

女性のための話し方スクール @JF 浦和駅西口

好印象の声、信頼される話し方を身に付けて  
お客様との関係づくりが良好に！  
社内コミュニケーションが円滑に！

こんな事でお悩みではありませんか？

- 声・話し方・伝え方が不明瞭なためにお客様からのクレームが頻えない社員を何とかしたい
- 社内コミュニケーションを円滑にするための費用対効果の高い研修を探している
- 人間は苦手なのに〇〇会長に就任し、どこへいってもスピーチを求められて困っている社長様

2014-09-06 09:19 (木) 00:00

シュクル公式 facebook ページにいいね！お願いします！

女性向け <https://www.facebook.com/vcsucre>

企業向け <https://www.facebook.com/vcsucre.company>

FM78.3MHz REDS WAVE <しなやかにたくましく生きる大人女子応援番組>



シック、すっく、シュクル 後援：埼玉県

毎週日曜日 12:00～12:55、再放送は毎週水曜日 10:00～10:55  
インターネットで全世界に発信！

ラジオ番組公式 HP <https://www.facebook.com/s.s.sucre>

こちらも「いいね！」で応援お待ちしております。

<シック、すっく、シュクル出演者からピックアップ> 8/24

婦人・子供下着メーカー島崎株式会社  
嶋崎洋子相談役と山本朱美取締役

こだわりインナー誕生秘話をたっぷりお聴きしました。

「こんなインナーがほしかった！」  
の声を一つ一つ実現させ誕生した  
天然素材のコットン『Fleep』は  
フェスタでも勢ぞろい致しますよ。  
眠っているときのようなリラ  
クゼーションを得られます。

<http://www.smzk.co.jp/>



FM78.3MHz REDS WAVE <世界に羽ばたく中小企業応援番組>



世界に誇る！元気印カンパニー 後援：埼玉県

毎週日曜日 21:00～21:55 再放送 毎週木曜日 10:00～10:55 インターネットで全世界に発信！

ラジオ番組公式 HP <https://www.facebook.com/genkijirushicompany>

こちらも「いいね！」で応援お待ちしております。

<元気印カンパニー出演者からピックアップ> 8/31

株式会社ハッピースマイル

佐藤堅一代表取締役社長、小松裕社長室長

写真の可能性を求めて陸上自衛隊から起業家に転身した佐藤社長。

ダウンロードシステムを

無料化した「みんなの思い出.com」

は保育園に通う子供たちの成長を

見守るかけがえのない財産に！

画期的なこの仕組みについて

じっくりお話を伺いました。

<http://happysmile-inc.jp/>



8月の声美人初級コース修了者： 新海様 佐藤様 前島様

【編集後記】初めてのシュクル通信いかがでしたでしょうか？ 気になったことなんでもお気軽にお知らせください。声美人さんでPRしたいことも募集しております。声磨きでも、なんでも継続が大事ですね。今後も、みなさまともにシュクルを盛り上げていただけるよう、通信も継続できるようなりますので、よろしく願いいたします。(中川)

